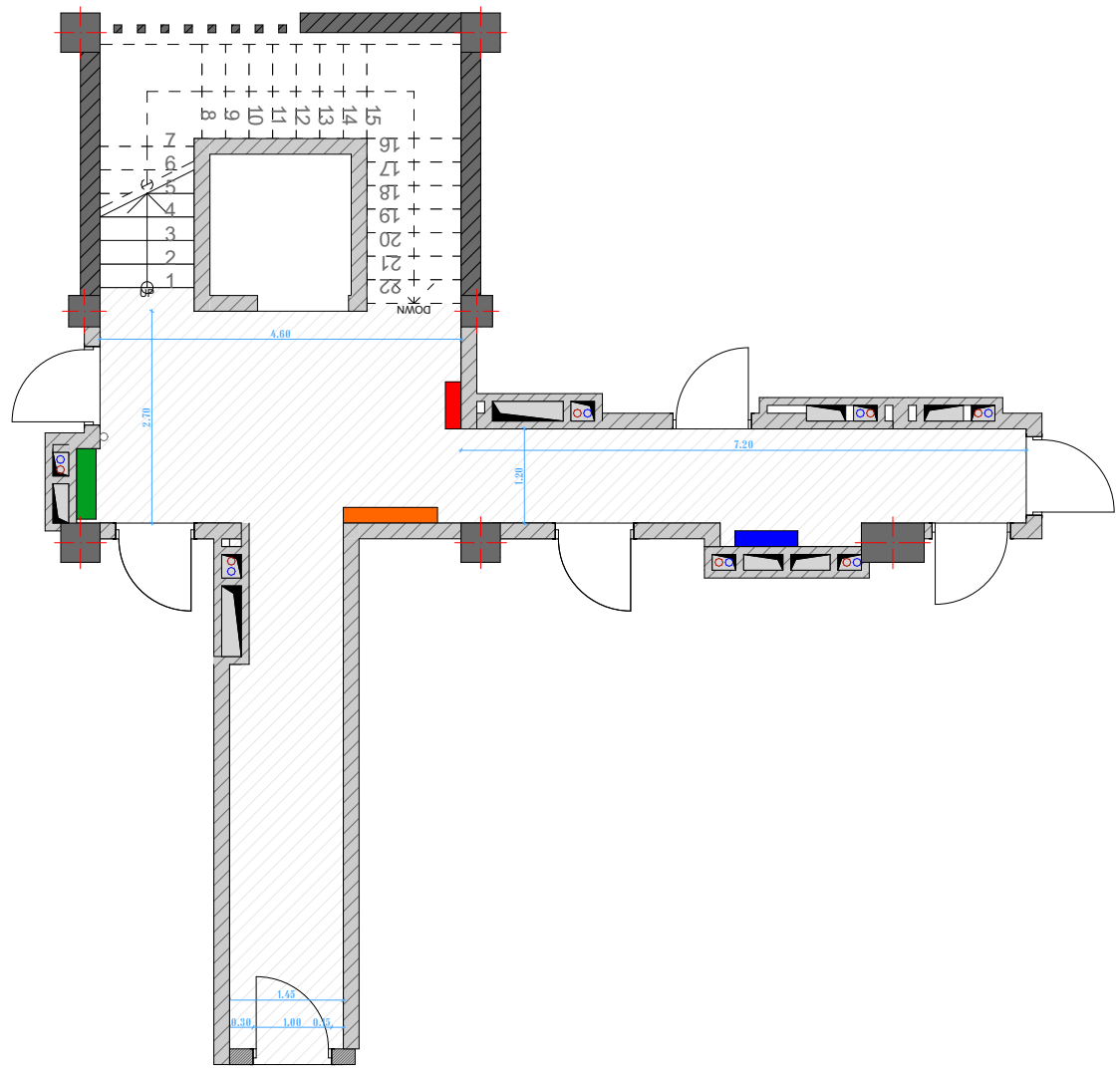


# საღარბაჟო

საფოსტო ყუთები  
ბიორბი ჭყონდიდელი ქ. №22  
პორპუსი 9  
საღარბაჟო 1.



დოკუმენტი:  
ნათია ტოროშელიძე  
თარიღი: 31.01.2024



შენიშვნა:

- შენიშვნა: შენობის კარავის  
აღმართვის პრინციპი
- ბუნებრივი აირის ჯარა
  - ელექტროენერგიის ჯარა
  - სახანძრო ფარი
  - წყალმომარაგების ჯარა



შენიშვნა:

მშენებლობის პროექტი, კორპუსი 9; სადარბაზო 1.

ტანკების მოწყობის გეგმა.

დოკუმენტი:

ნათი ტორეშელიძე

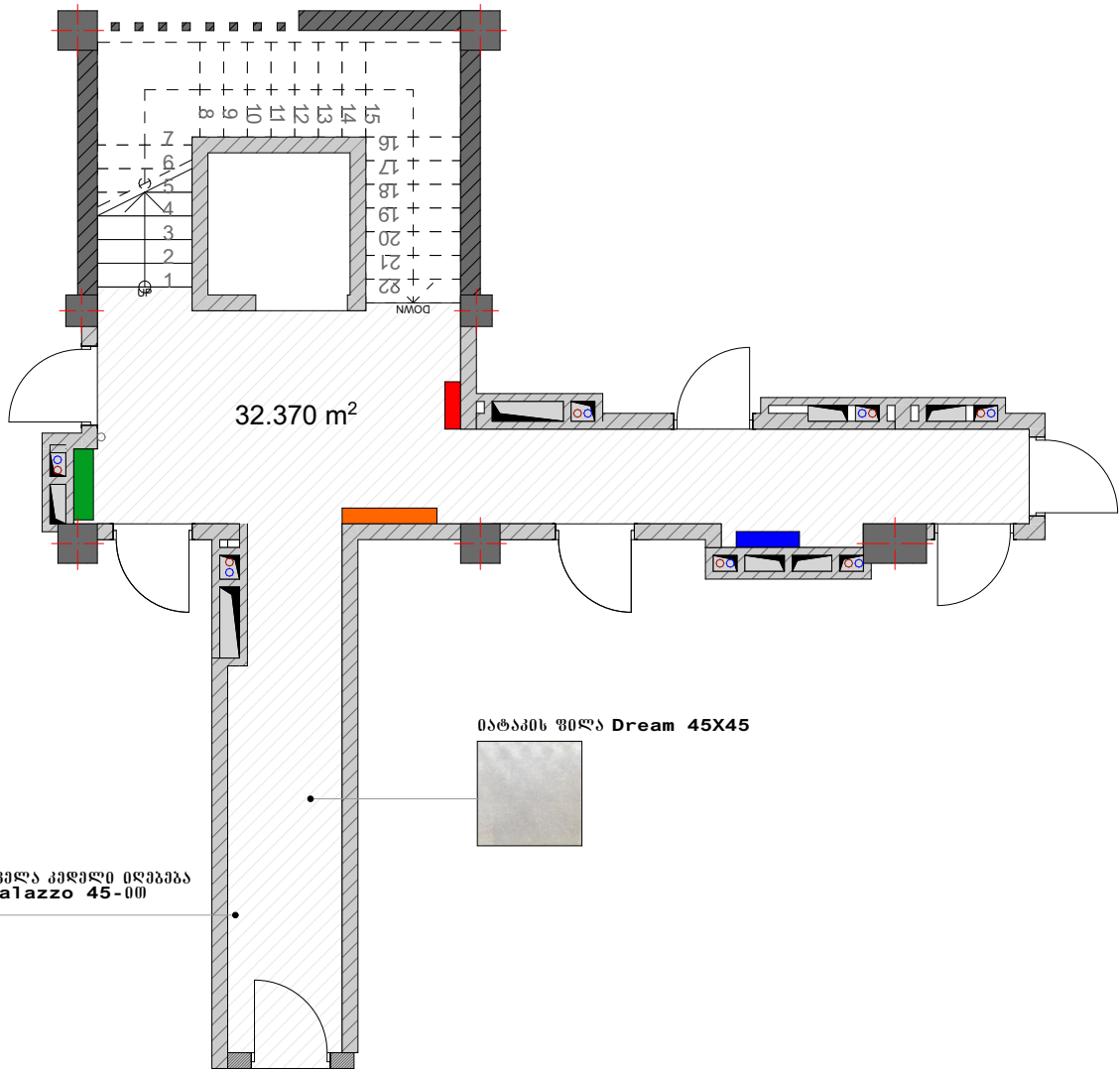
თარიღი: 31.01.2024

შესვლიანობა:

- შესაძლებელია შეიძველოს კარაღების  
აღმღებულობა
- ბუნებრივი აირის ჯარაღა
  - ელექტროენერგიის ჯარაღა
  - სახანძრო ფარი
  - წყალმომარაგების ჯარაღა

შველა კედელი იღებება  
Palazzo 45-00

მატამის ფილა Dream 45X45



მატამის ფილა Dream 45X45

შველა კედელი იღებება  
Palazzo 45-00



შენიშვნა:  
ქერი დამუშავდება მიუხედავად ლესვით, შეიძლება  
თეთრად

ტყონდილი, კორპუსი 9: სადარბაზო I.

სარემონტო გეგმა

დიზაინერი:  
ნათია ტორიშელიძე

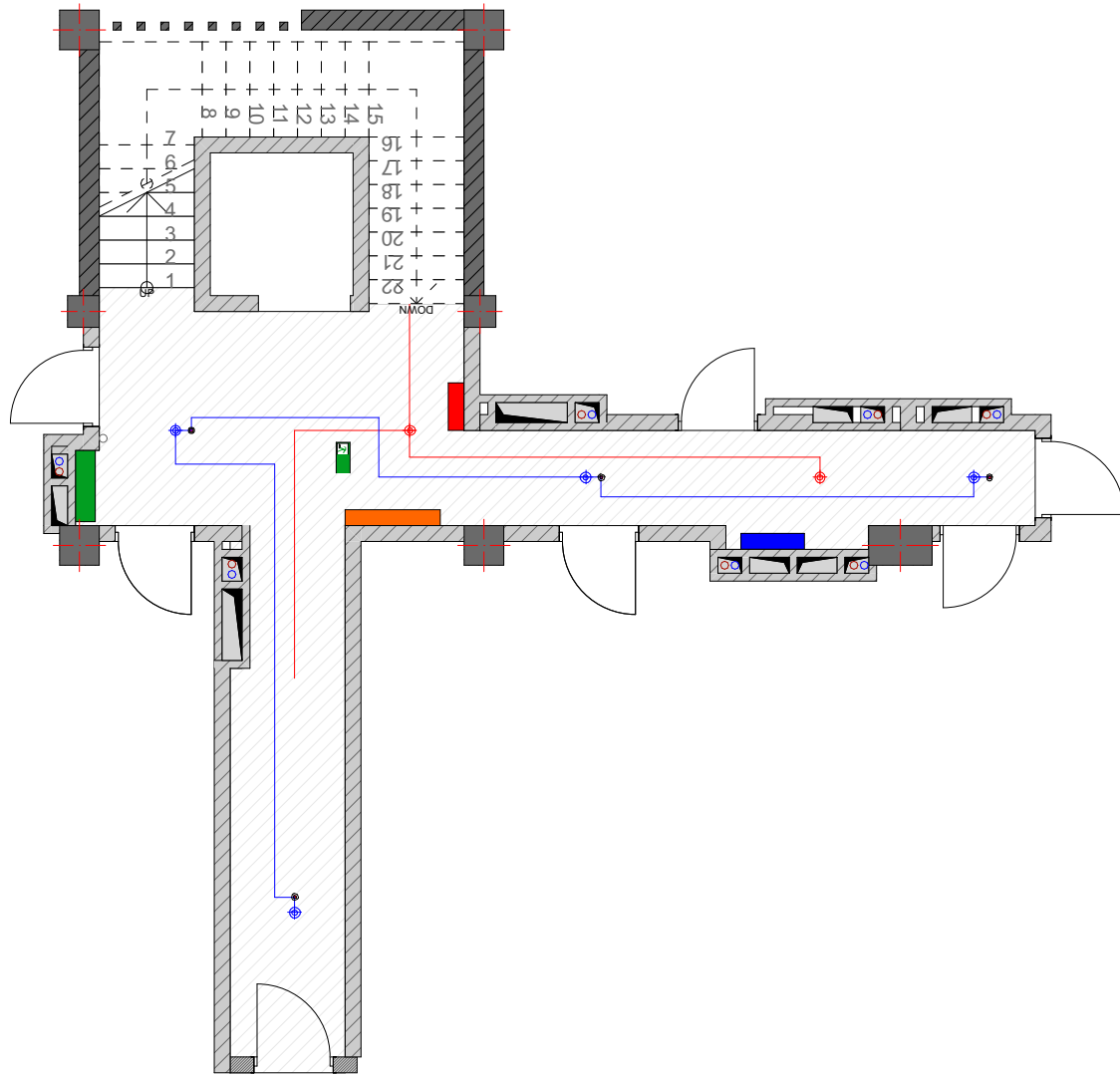
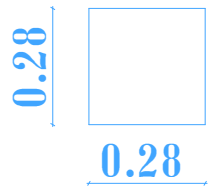
თარიღი: 31.01.2024

ექსპლიკაცია:

- შუხაძელა შპიცვალის კარაღების  
აღმომღებარეობები
- ბუნებრივი აირის ჯარაღა
  - ელექტროენერგიის ჯარაღა
  - სახანძრო ფარი
  - გვალმომარაგების ჯარაღა

- ბუნების სანათი LED ნათუნობი 20 W (ღუნდუნაბი)
- ბუნების სანათი LED ნათუნობი 20 W
- მომარაგების ღუნდუნაბი
- სანათუნობი ბუნებრივი ბუნებრივი სანათი

სანათის ტიპი და ზომები



შენიშვნა:  
ქვემოთ მოცემულია კონსტრუქციის, სონების,  
ელექტროენერგიის, სახანძრო ფარის და  
მომარაგების რეალური მოცულობები.

კონსტრუქციის, კორპუსი 9: სანათების 1. ელექტროენერგიის გეგმა

დიზაინერი:  
ნათია ტორიშვილი

თარიღი: 31.01.2024

ექსპლიკაცია:

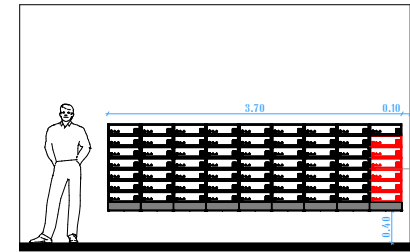
- შესაძლებელია შეიძველოს კარაფების  
აღმდებელთა რაოდენობა
- ბუნებრივი აირის ჯარაღი
  - ელექტროენერგიის ჯარაღი
  - სახანძრო ფარი
  - წყალმომარაგების ჯარაღი
- საფოსტო ყუთების განთავსების აღმდებელი
- საფოსტო ყუთის ზომები

საფოსტო ყუთების მასალა-შეღებები  
თუნუქი-საფოსტო ყუთების ფერი და  
მასალა დაწესებულება შეესრულებულია



63 ცალი  
აქედან 6 ზედიერთია

გაერთიანება  
16-23



შენიშვნა:  
ზომები დაწესებულება შეესრულებულია  
საფოსტო ყუთების ფერი და მასალა დაწესებულება დაწესებულება  
შეესრულებულია

ქვემოთაღებული, კორპუსი 9; სადარბაზო 1. სადარბაზოებში საფოსტო ყუთების განლაგების გეგმა

დღიანობა:  
ნათია ტორიშვილი

თარიღი: 31.01.2024

**საღარბაჟო**  
საფოსტო ყუთები  
ბიორბი ჭყონდიდელი ქ. №22  
კორკუსი 9  
საღარბაჟო II

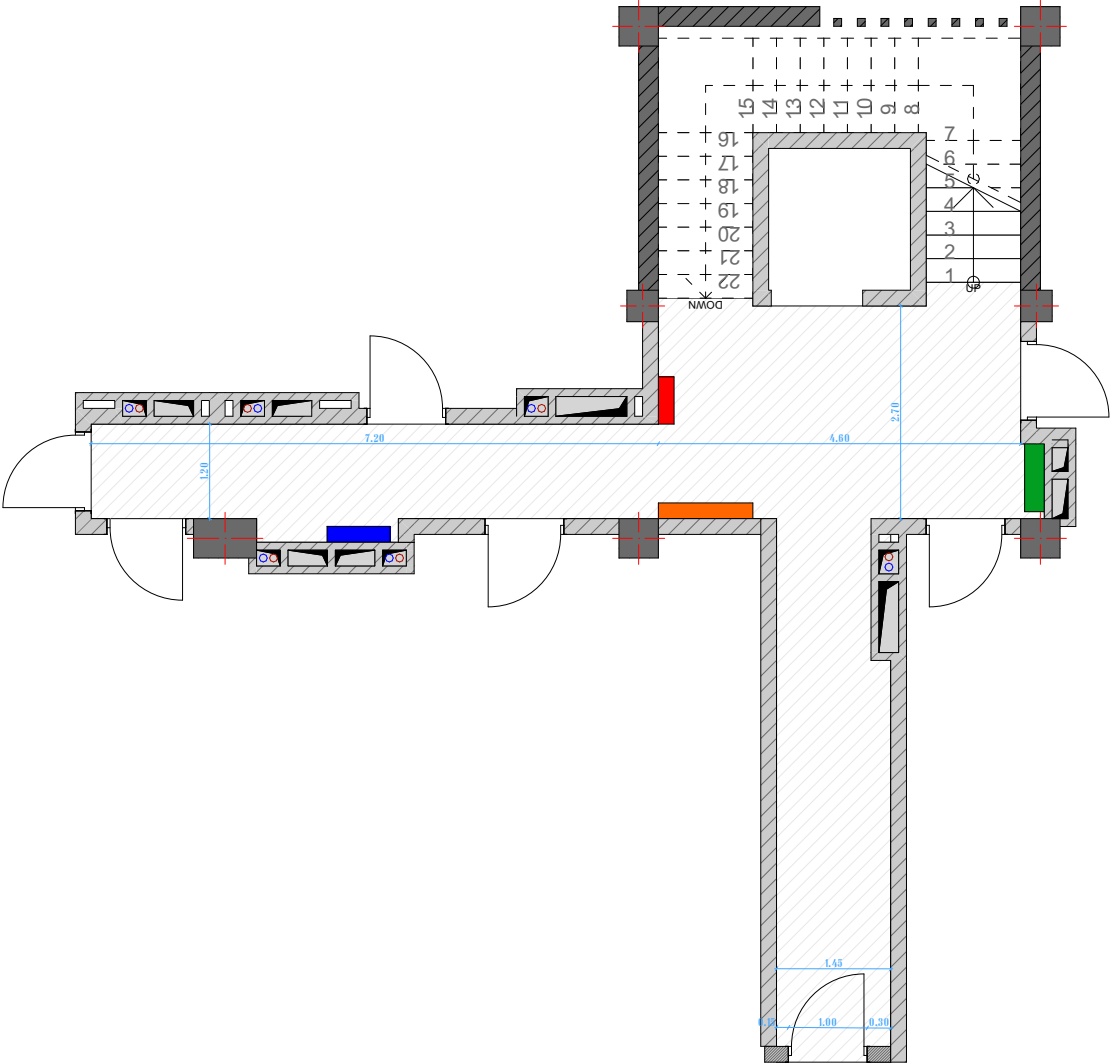


**ღიზანერი:**  
ნათია ტორიშელიძე  
თარიღი: 31.01.2024

ექსპლიკაცია:

შესაძლებელია შეიცვალოს კარადების  
აღმომდგომარეობები

- ბუნებრივი აირის ჯარაღი
- ელექტროენერგიის ჯარაღი
- სახანძრო ფარი
- წყალგომარეების ჯარაღი



შენიშვნა:

ჭყონდიდელი, კორპუსი 9; საღარბაშო II.

ტიხრების მოწყობის გეგმა.

დიზაინერი:

ნათია ტორიშელიძე

თარიღი: 31.01.2024

## ექსპლიკაცია:

შესაძლოა შეიცვალოს კარავების  
აღმდგომარეობები

- ბუნებრივი აირის ჯარაღა
- ელექტროენერგიის ჯარაღა
- სახანძრო ფარი
- წყალმომარაგების ჯარაღა

შველა კომპლექტი ილუმინაცია  
Palazzo 45-00

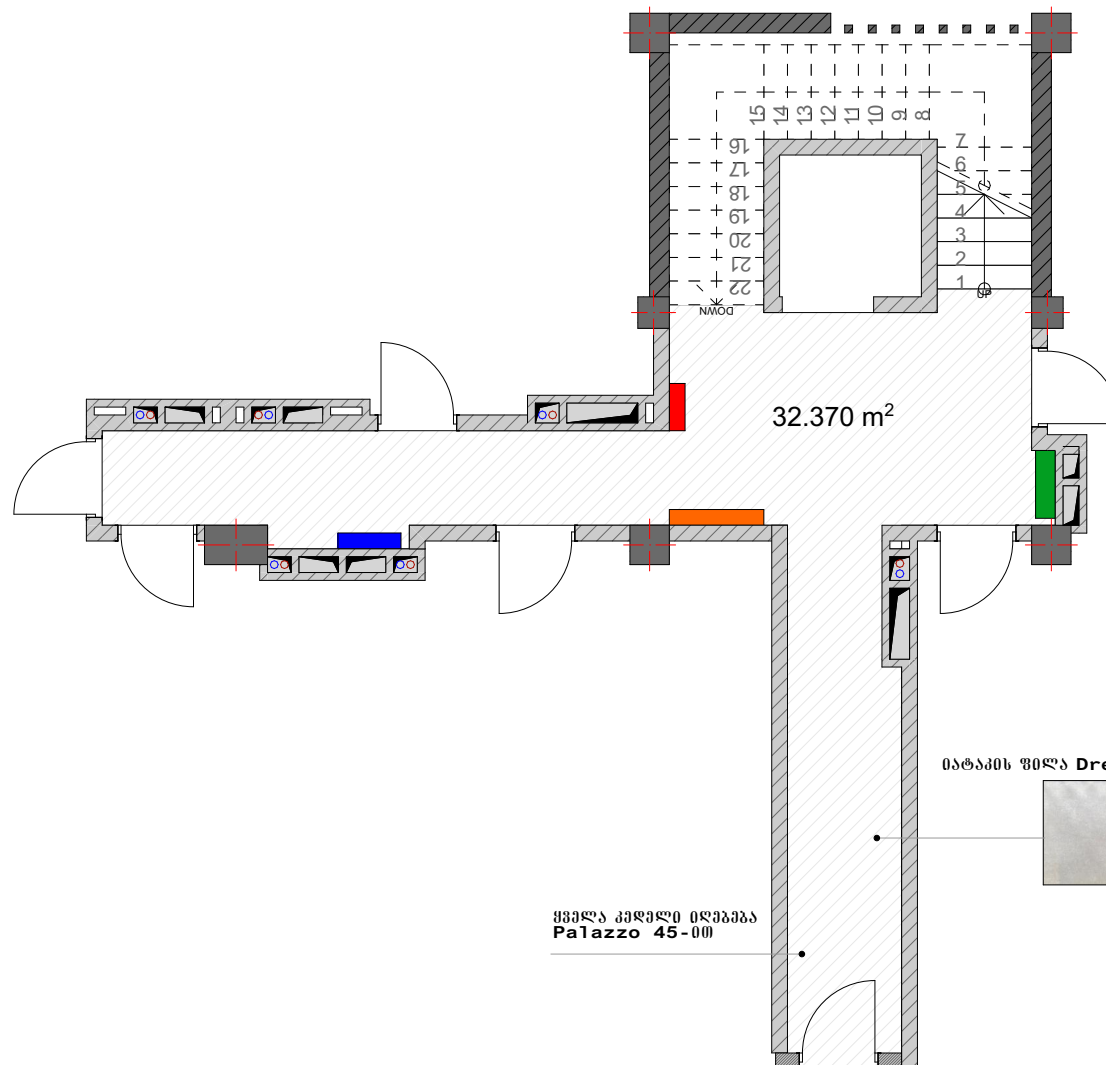
ბათაბის ფილა Dream 45X45



ბათაბის ფილა Dream 45X45



შველა კომპლექტი ილუმინაცია  
Palazzo 45-00



შენიშვნა:

ქვემოთ მოცემულია მიზანშეწონილი ღირებულება, შეიძლება  
თქვამდობა

ქვემოთ მოცემული, კორპუსი 9: სადარბაზო II.

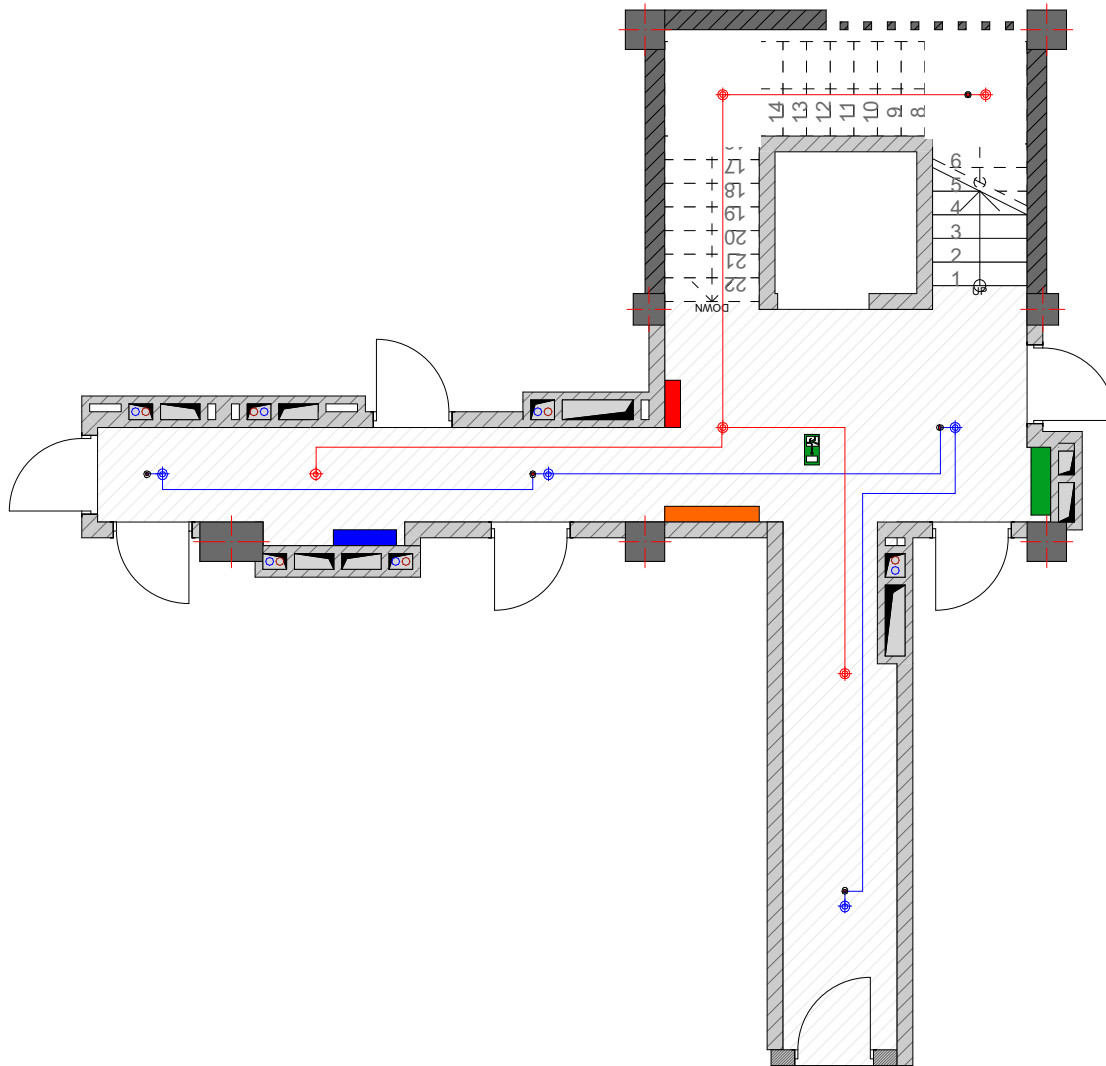
სარემონტო გეგმა

დიზაინერი:

ნათია ტორიშელიძე

თარიღი: 31.01.2024





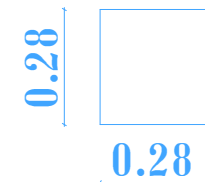
## ექსპლიკაცია:

შესაძლებელია უპიცვალის კარადების  
აღმოსაფარებლობა

- ბუნებრივი აირის ჯარაღა
- ელექტროენერგიის ჯარაღა
- სახანძრო ფარი
- წყალგამაგრილების ჯარაღა

- ჰერის სანათი LED ნათურით 20 W (ლუმენი)
- ჰერის სანათი LED ნათურით 20 W
- მონიტორინგის მონიტორინგი
- სახანძრო ფარის მონიტორინგის სანათი

სანათის ტიპი და ზომები



**შენიშვნა:**  
ქვემოთ მოცემულია კონსტრუქციები, სონები,  
ელ.ფარები, კონსტრუქციები და კონსტრუქციები და  
მოცემულია რეალური მოცემულობა.

ქვემოთ მოცემული, კონსტრუქციები 9; სადარბაზო II. ელექტრონების გეგმა

**დიზაინერი:**  
ნათია ტორიშვილი

თარიღი: 31.01.2024

